



**Beatrice Schmucker**

**Arbeitsbereiche:**

Zeichnung und Malerei

1967 in Ansbach geboren;  
lebt und arbeitet in Stadtbergen.  
1989 Abschluss des Studiums  
Kommunikationsdesign in Augsburg.  
Seitdem freischaffend als  
Grafik-Designerin und Künstlerin tätig.

**Einzelausstellung:**

Debütantenausstellung im Augsburger Brechthaus (1996)  
Ausstellung "MalZeiten" im Cafe Drexl in Augsburg (1997)  
Sonderausstellung im Rahmen der  
Großen Schwäbischen im Abraxas (2000)  
Ausstellung in der Galerie Kulturesk "Maltagebuch" (2002)  
Einzelausstellung "Zeitlos" im Stadtberger Rathaus (2005)  
Einzelausstellung „Einblicke“ im Neusässer Rathaus (2011)

**Ausstellungsbeteiligungen:**

Ausstellung „Flüchtlingsgespräche“  
im Augsburger Rathaus als Hommage  
an Bertold Brecht (1995)  
Ausstellung zum Schwäbischen Kunstpreis  
der Kreisparkasse (1995)  
Ausstellung im Abraxas als Hommage  
an Stefan Zweig (2001)  
„Engelausstellung“ im Stadtberger Rathaus  
Schwäbische Künstler in Irsee (2008)  
Nordschwäbische Kunstausstellung (u.a. 2008, 2009)  
Literarisches Papier (2008)  
Beteiligung am Projekt „Künstler an Schulen“ (2009)  
Große Schwäbische Kunstausstellung  
(u.a. 2008, 2009, 2011)  
Galerie 2 fenster, Augsburg (2009)  
Ausstellung „Künstlerdasein“ im Abraxas (2010)  
Ausstellung „Positionen“ im  
Augsburger Zeughaus (2010)  
Galerie Art Universe, Pfarrhof Gempfung (2010)

**Ankäufe:**

private Sammler und Kunstfreunde,  
Bayerische Staats- und  
Gemäldesammlung,  
Kreissparkasse Augsburg,  
Stadt Donauwörth,  
Finanzamt Augsburg



Beatrice Schmucker  
Aus dem Nichts, 2010  
Acryl, Pigmente, Kreide auf Leinwand  
3-teilig Format 155 x 155 cm  
(Einzelformat 50 x 155)

[www.schmucker-kunst.de](http://www.schmucker-kunst.de)



Beatrice Schmucker  
Landschaft im Schnee, 2012  
Acryl, Ölsticks auf Holz  
Format 210 x 70 cm

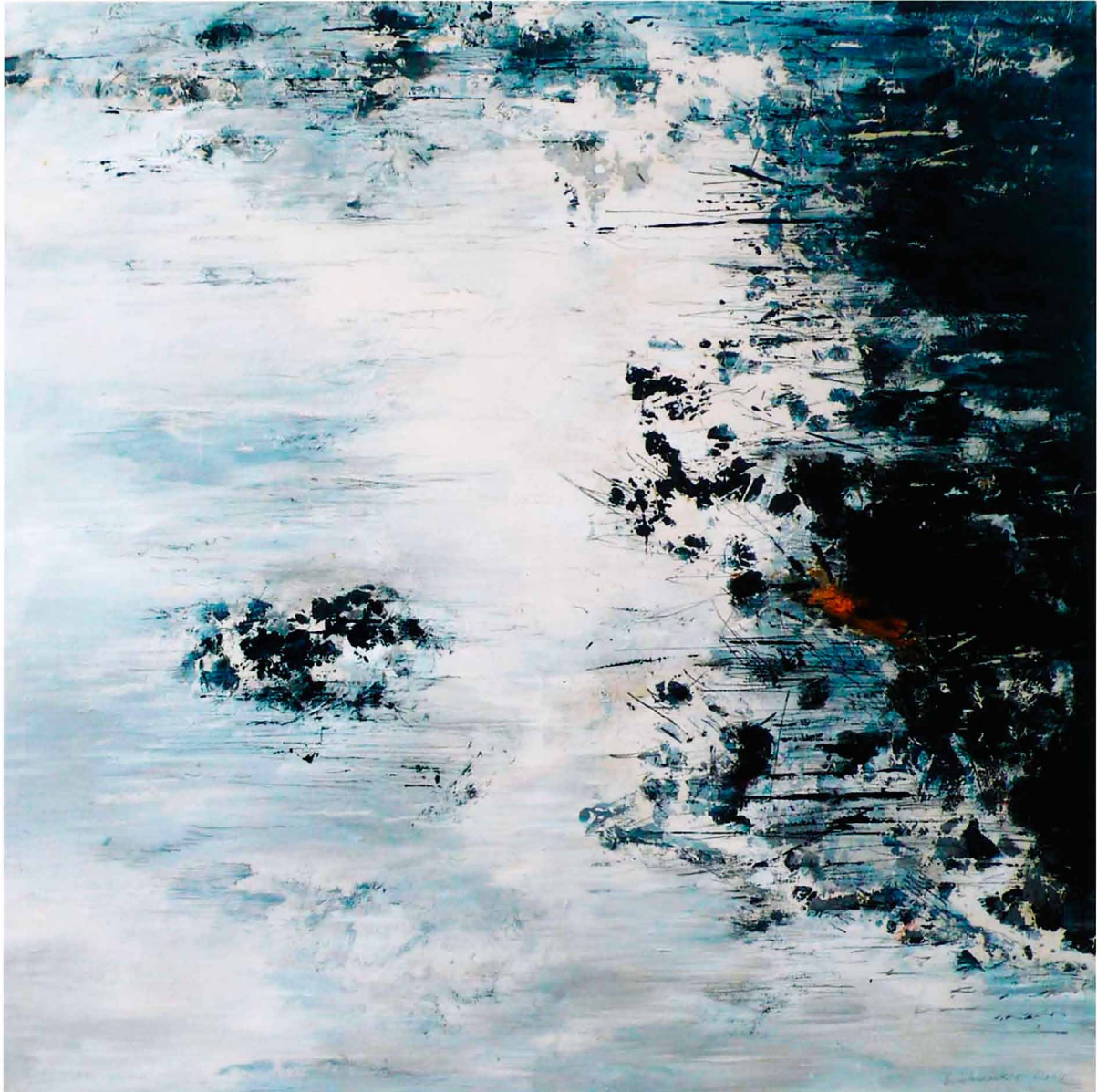
[www.schmucker-kunst.de](http://www.schmucker-kunst.de)



Querformat

Beatrice Schmucker  
Liegende, 2012  
Acryl, Ölsticks auf Holz  
Format 210 x 70 cm

[www.schmucker-kunst.de](http://www.schmucker-kunst.de)



Beatrice Schmucker  
Von oben, 2010  
Heu, Acryl, Pigmente, Kreide auf Leinwand  
Format 150 x 150 cm

[www.schmucker-kunst.de](http://www.schmucker-kunst.de)



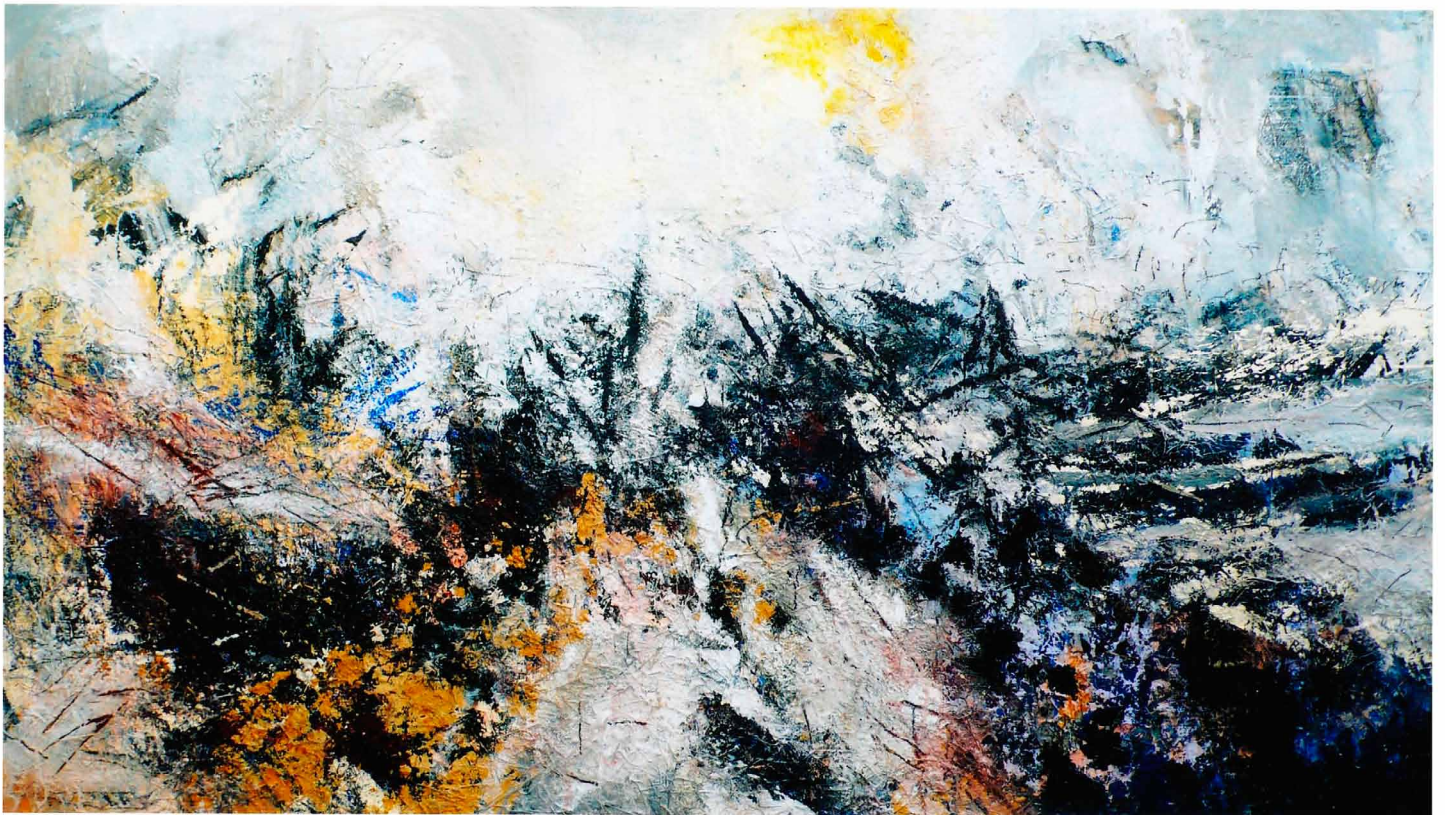
Beatrice Schmucker  
Betrachter, 2011  
Acryl, Pigmente auf Leinwand  
Format 100 x 100 cm

[www.schmucker-kunst.de](http://www.schmucker-kunst.de)



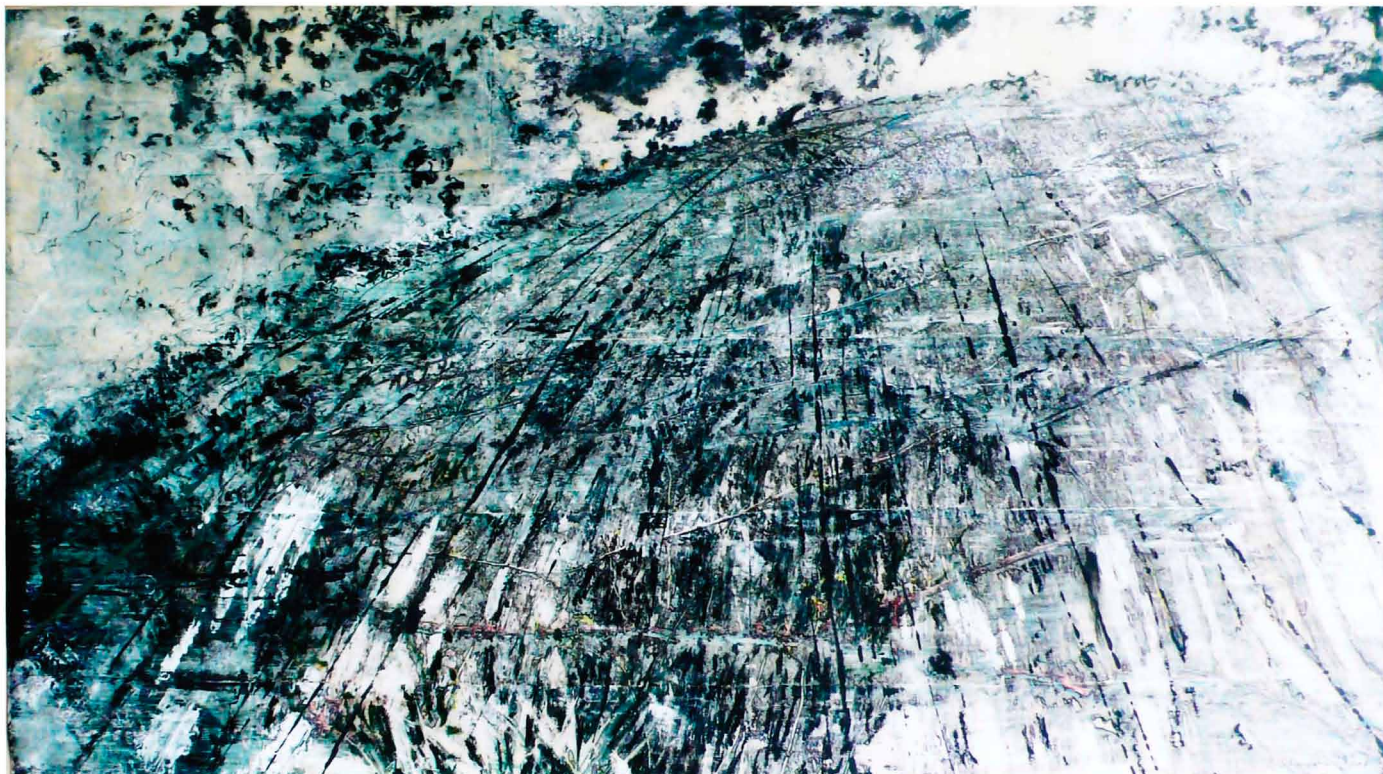
Beatrice Schmucker  
Sitzende, 2012  
Acryl, Ölsticks auf Holz  
Format 200 x 70 cm

[www.schmucker-kunst.de](http://www.schmucker-kunst.de)



Beatrice Schmucker  
Gazastreifen, 2012  
Heu, Acryl, Pigmente, Kreide auf Leinwand  
Format 180 x 100 cm

[www.schmucker-kunst.de](http://www.schmucker-kunst.de)



Beatrice Schmucker  
Fels, 2010  
Mischtechnik auf Papier  
Format 150 x 85 cm

[www.schmucker-kunst.de](http://www.schmucker-kunst.de)



Beatrice Schmucker  
Continental-Verschiebung, 2011  
Acryl, Pigmente, Kreide auf Pappe  
Format 350 x 127 cm

[www.schmucker-kunst.de](http://www.schmucker-kunst.de)