

Große Schwäbische
Kunstaussstellung

64

KUNSTKALENDER 2013

Impressum:

Berufsverband Bildender Künstler
Schwaben-Nord und Augsburg e.V. (Hg.)

Sommestr. 30
86156 Augsburg

www.kunst-aus-schwaben.de

Kunstkalender 2013 zur
64. Große Schwäbische Kunstausstellung
1.12.2012 - 6.1.2013

Toskanischen Säulenhalle
Zeugplatz 4 · 86150 Augsburg

Autor, Gestaltung, Layout, Repros,
Fotos — wenn nicht anders vermerkt:
Norbert Kiening

Eigene Fotos:
Hanna Franziska Staudenmaier, Frank Mardaus,
Clemens Brocker

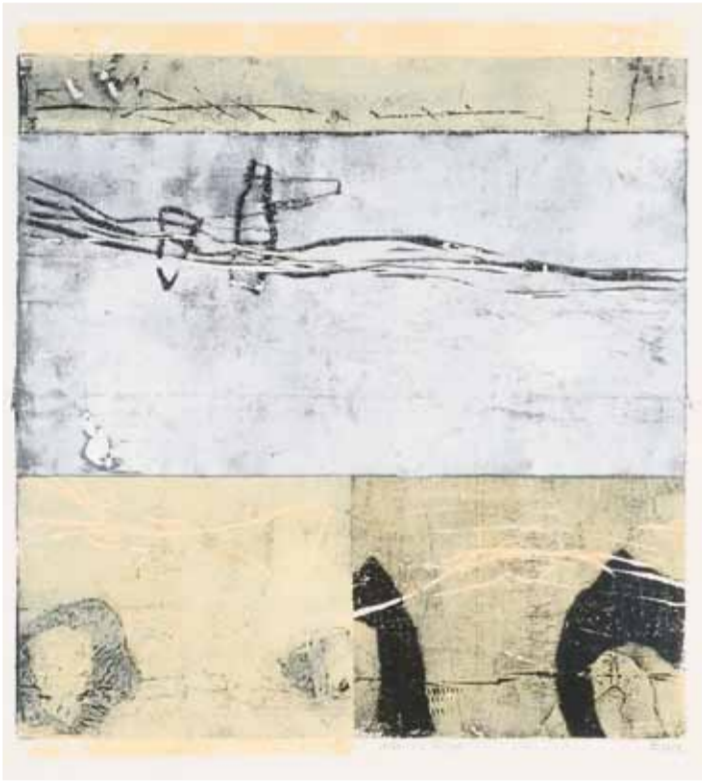
©  Berufsverband Bildender Künstler
Schwaben-Nord und Augsburg e.V.

Augsburg 2012

Printed in Germany
ISBN: 978-3-9813362-5-2

Mit freundlicher Unterstützung der Kreissparkasse Augsburg





Januar ■

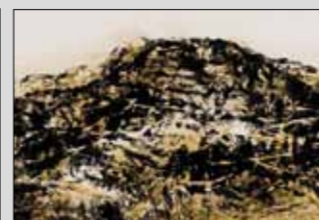
1 2 3 4 5 6 7 8 9 10 11 12 13 14 15 16 17 18 19 20 21 22 23 24 25 26 27 28 29 30 31

Energie fließt
Holzschnitt 100 x 70 cm

Inge Lemmerz, Augsburg — geb. 1955

Das Erbe meiner Mütter – Wert 1 – 16
Installation 180 x 200 x 200 cm

Wolfgang Schenk, Welden — geb. 1961



»Wald 6 Variante 2« (4-teilig)
Bleistift, Schwarzkreide auf gespachteltem Holz,
Zeichnung 220 x 200 cm

Annette Standl, München — geb. 1962

Landschaft
Mischtechnik 50 x 70 cm

Klaus Konze, Deubach — geb. 1942

Firmament II
Kohle, Tusche, Pigment auf Papier 100 x 70 cm

Gabriele Hornauer, Augsburg — geb. 1956

Mit freundlicher Unterstützung der Kreissparkasse Augsburg





Februar 

1 2 3 4 5 6 7 8 9 10 11 12 13 14 15 16 17 18 19 20 21 22 23 24 25 26 27 28

»Überlandleitung«
Karton, Acryl 83 x 83 cm

Gertraud Kühle-Braun, Dietmannsried — geb.1943

Entrückt I
Acryl, Tusche 60 x 80 cm

Ines Roller, Aystetten — geb.1951

Porträt
Rohrfeder 117 x 77 cm

Peter Junghanss, Stadtbergen — geb.1942



Fenster – Musterbogen 5
Papierschnitt, Acryl 100 x 100 cm

Anna Maria Moll, Auhausen — geb. 1948

Ginger & Fred
Keramik, Platin 75 x 35 x 32 cm

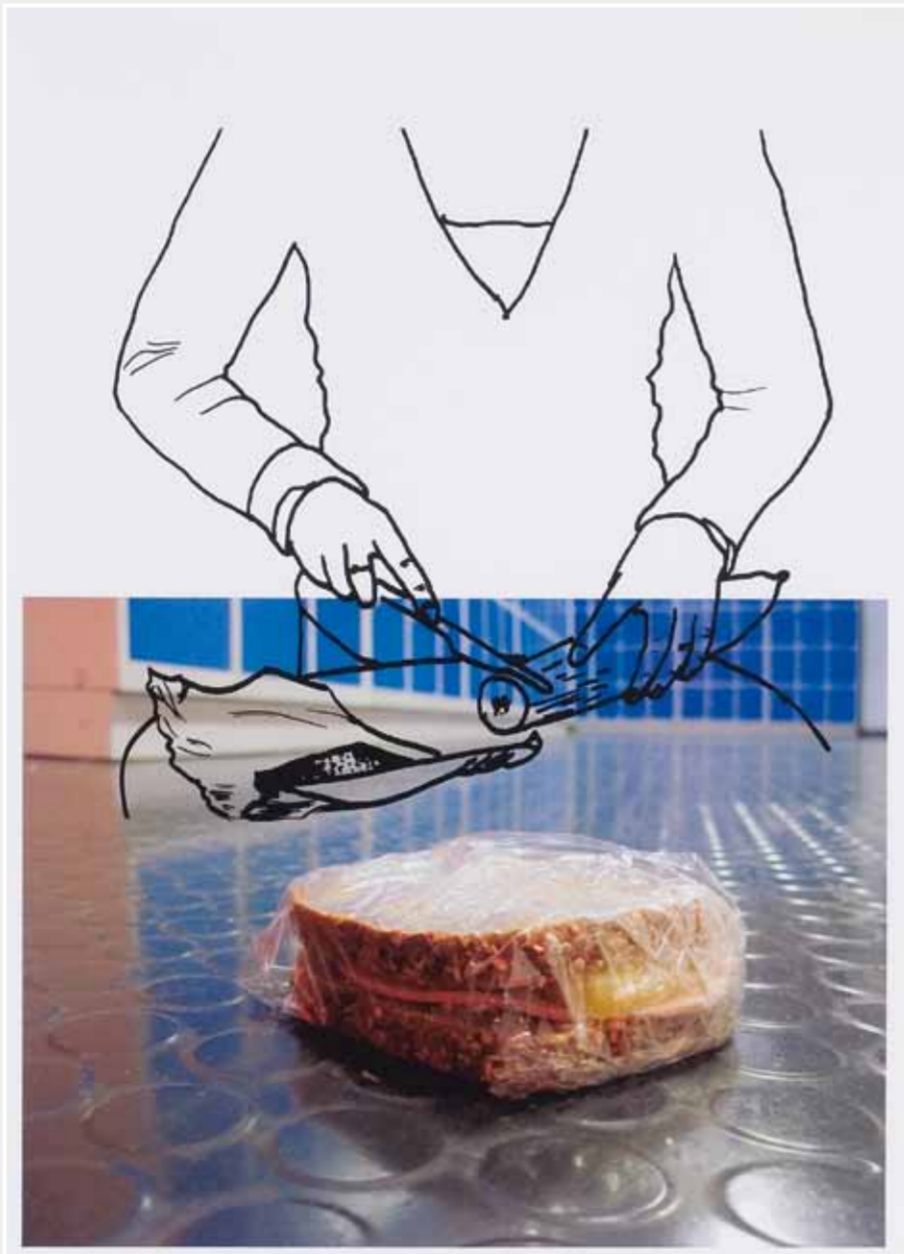
Otto Scherer, Pürgen — geb. 1955


Götterdämmerung (Trilogie)
Holzschnitt über Digitaldruck je 100 x 70 cm

Hansjürgen Gartner, Augsburg — geb. 1945

Mit freundlicher Unterstützung der Kreissparkasse Augsburg





März 

1 2 3 4 5 6 7 8 9 10 11 12 13 14 15 16 17 18 19 20 21 22 23 24 25 26 27 28 29 30 31

110 Friends
Aluminium, Mischtechnik 60 x 50 cm

Gerhard Menger, Kempten — geb. 1944

Erdmanns I
Lochkamera, Negative digitalisiert 90 x 130 cm

Lothar Zull, Schwabmünchen — geb. 1951

48°05'2722"N11°28'5262"O 19.10.2011 09:46
Fotografie, Zeichnung C-Print 100 x 70 cm

Marijanca Ambos, Weiler — geb. 1956



Offene Beziehung
Stahlblech geschweißt 50 x 50 x 50 cm

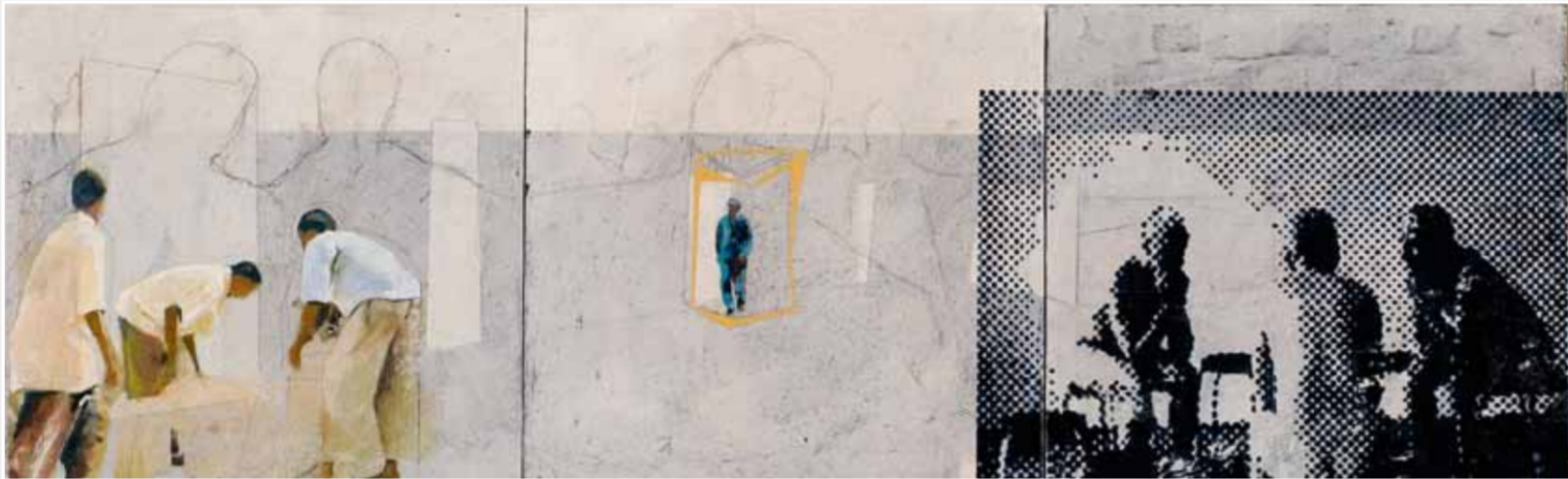
Jürgen Krass, Inchenhofen — geb. 1956

Waldlichtung
Mischtechnik 82,5 x 112,5 cm

Wilhelm Eger, Neusäß — geb. 1932

Mit freundlicher Unterstützung der Kreissparkasse Augsburg





April 

1 2 3 4 5 6 7 8 9 10 11 12 13 14 15 16 17 18 19 20 21 22 23 24 25 26 27 28 29 30

Schutzraum
Mischtechnik auf Papier 90 x 64 cm

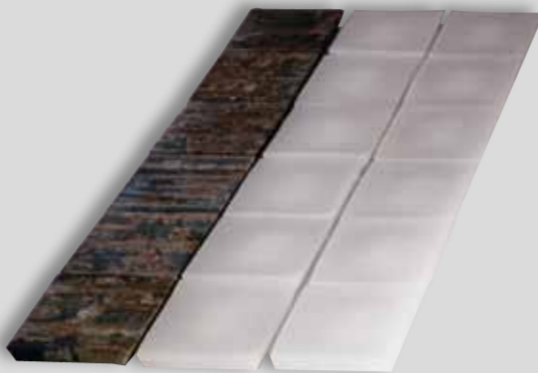
Jürgen Meyer, Kempten — geb. 1949

Nebenwelten (3-teilig)
Acryl auf Holz 40 x 120 cm

Gernot Thamm, Augsburg — geb. 1954

»Der achtzehnte Tag«
Wachs, Blei 18 mal je 50 x 31 x 5 cm

Erwin Roth, Leutkirch — geb. 1953



ohne Titel
Acryl, Leinwand 100 x 100 cm

Gerald Bauer, Augsburg — geb. 1965

»Pared«
Mischtechnik 31 x 23 cm

Peter Schlosser, Eisenberg — geb. 1941

Mit freundlicher Unterstützung der Kreissparkasse Augsburg





Mai 

1 2 3 4 5 6 7 8 9 10 11 12 13 14 15 16 17 18 19 20 21 22 23 24 25 26 27 28 29 30 31

»Produktionsstätte, Boje rot«
Bindedraht, Acrylfarbe, Eimer

Ø 30 x 22 cm

Bernd Rummert, Scherstetten — geb. 1951

Halten und Lassen

Zeichnung, Aquarell, Monotypie, Collage

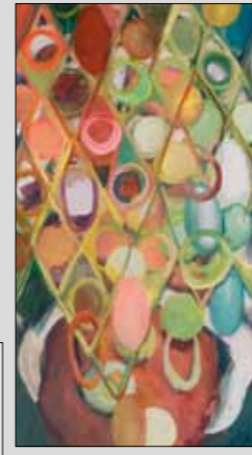
70 x 90 cm

Gabriele Fischer, Augsburg — geb. 1955

gekrümmter Raum
Mischtechnik

100 x 100 cm

Manfred Kühle, Dietmannsried — geb. 1944



Operator
Acryl, Lack, Leinwand

230 x 130 cm

Christoph Dittrich, Augsburg — geb. 1971

ohne Titel

Latexabformungen, Stahl, Gips

18 x 20 x 9 cm

Tanya Becker-Mohr, Aitrang — geb. 1971

»Tisch 9«

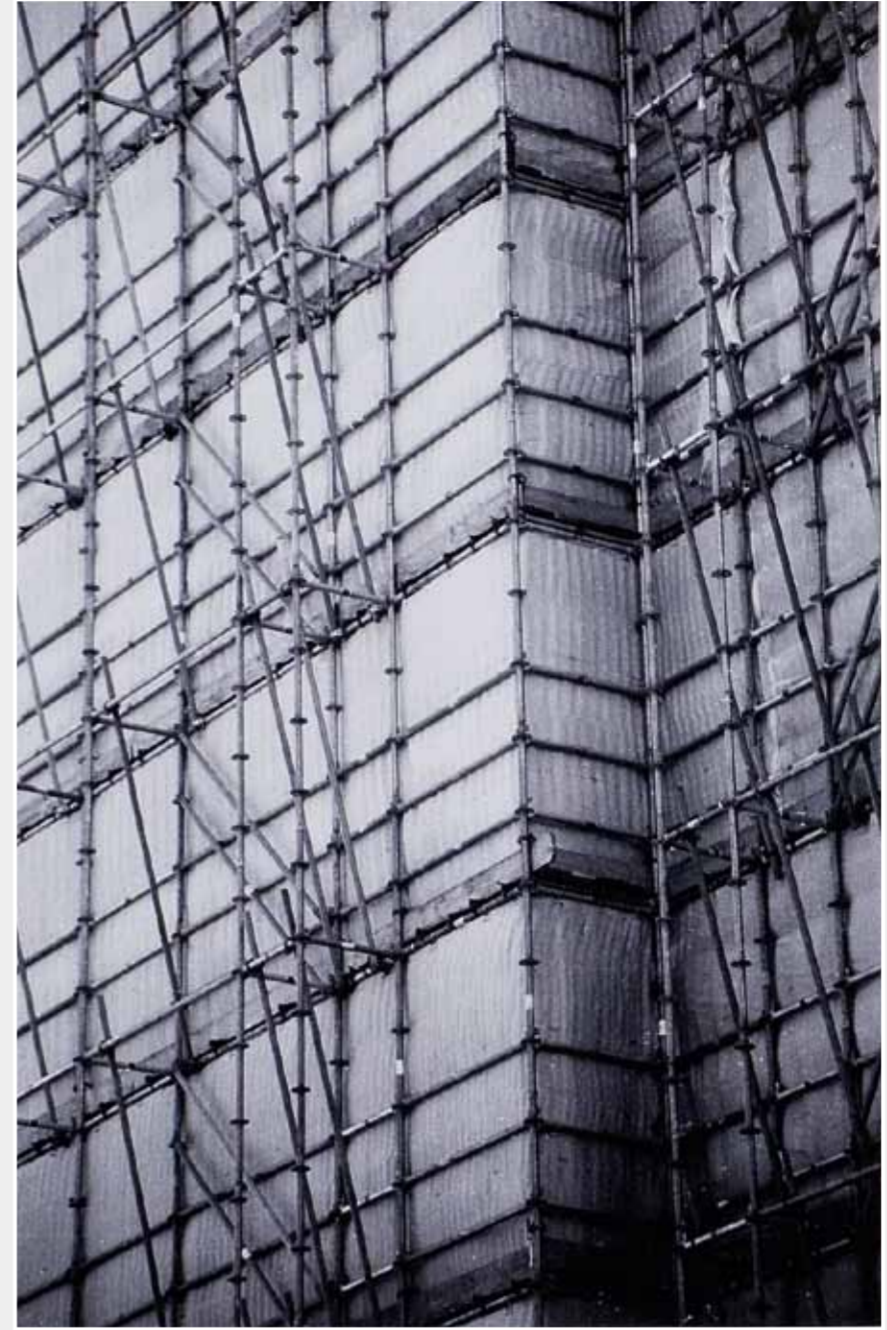
Mischtechnik, Leinwand

100 x 100 cm

Monique Marxreiter, Fürstenfeldbruck — geb. 1946

Mit freundlicher Unterstützung der Kreissparkasse Augsburg





Juni 

1 2 3 4 5 6 7 8 9 10 11 12 13 14 15 16 17 18 19 20 21 22 23 24 25 26 27 28 29 30

Stadtrand
Acryl 100 x 120 cm

Georg Finkl, Vöhringen — geb. 1948

»Was geht ab?«
Tusche, Pinsel, Feder 105 x 95 cm

Renate Horger-Vodermeier, Marktoberdorf — geb. 1953

»Orgel«
Monotypie 70 x 50 cm

Liliana Mesmer, Augsburg — geb. 1954



ohne Titel
analoge, schwarz-weiß Fotografie 60 x 40 cm

Andreas Petrak, Schwabmünchen — geb. 1969

Mauerschau – Triptychon
Mischtechnik 160 x 240 cm

Helmut Ranftl, Nördlingen — geb. 1953

Herbstlandschaft
Acryl, Leinwand 100 x 120 cm

Hubert Balze, Aystetten — geb. 1936

Mit freundlicher Unterstützung der Kreissparkasse Augsburg





Juli BBK

1 2 3 4 5 6 7 8 9 10 11 12 13 14 15 16 17 18 19 20 21 22 23 24 25 26 27 28 29 30 31

»Feeling blue today«
Installation, Cyanotypie auf Inlett 6 mal je 24 x 18 cm

Erika Kassnel-Henneberg, Anhausen — geb. 1973

Relative Landschaft VI
Acryl 50 x 100 x 1 cm

Uwe Mayr, Bad Grönenbach — geb. 1967

Seltsam, im Nebel zu wandern
Monotypie 30 x 40 cm

Daniela Kulot, Augsburg — geb. 1966



»Zwischen Aufstand und Einverständnis«
Acryl auf Papier 80 x 60 cm

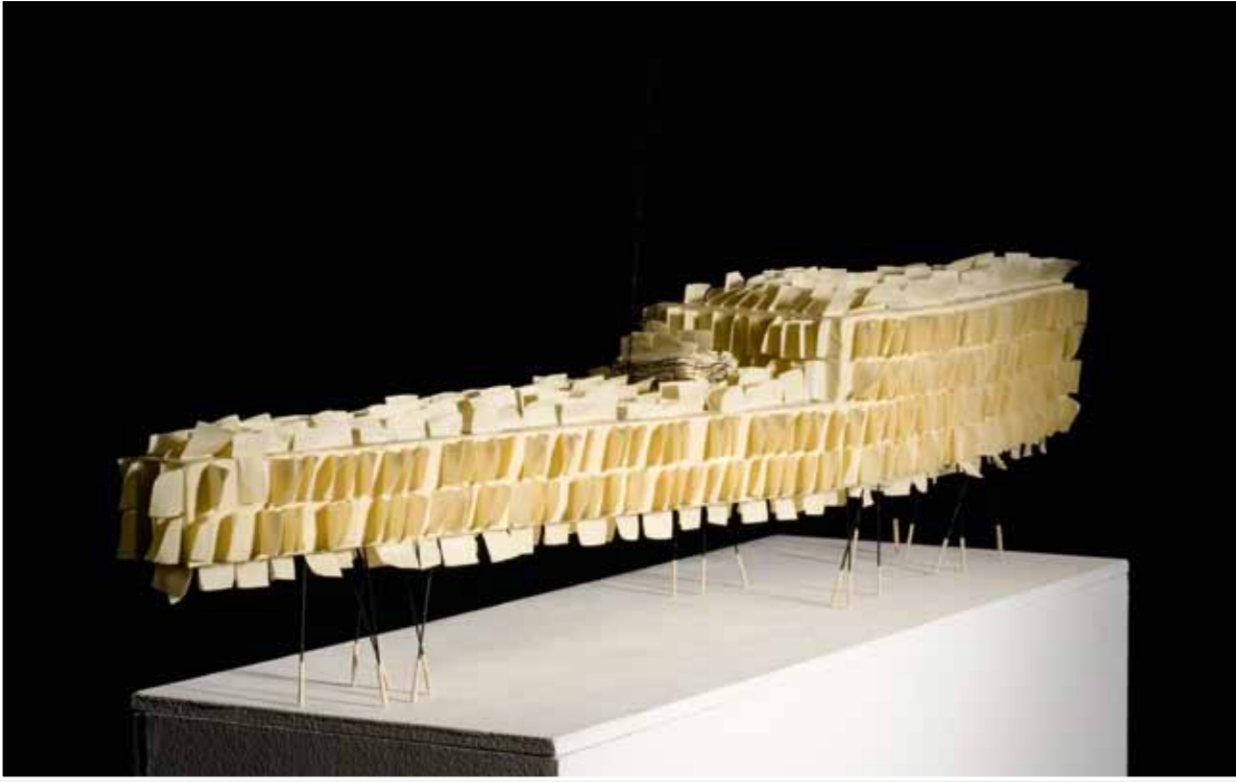
Peter Huf, Kaufbeuren — geb. 1940

»Fahrt in eine unbekannte Welt«
Mischtechnik 52 x 62 x 4 cm

Anne Meßmer-Steinmann, Lindau — geb. 1954

Mit freundlicher Unterstützung der Kreissparkasse Augsburg





August ■

1 2 3 4 5 6 7 8 9 10 11 12 13 14 15 16 17 18 19 20 21 22 23 24 25 26 27 28 29 30 31

Viaggio sul mare
Klebeband 24 x 19 x 100 cm

Monika Gebhardt, Augsburg — geb. 1967

Nocturne II
Acryl, Mischtechnik 50 x 60 cm

Ilan Scheindling, Gersthofen — geb. 1956

Strandimpression
Öl, Leinwand 140 x 160 cm

Ruth Strähuber, Stefansberg — geb. 1971



Spiegelung I, II – Diptychon
Acryl, Leinwand je 150 x 100 cm

Rita Höfler, Dasing — geb. 1954

We
Öl, Acryl, Leinwand 150 x 200 cm

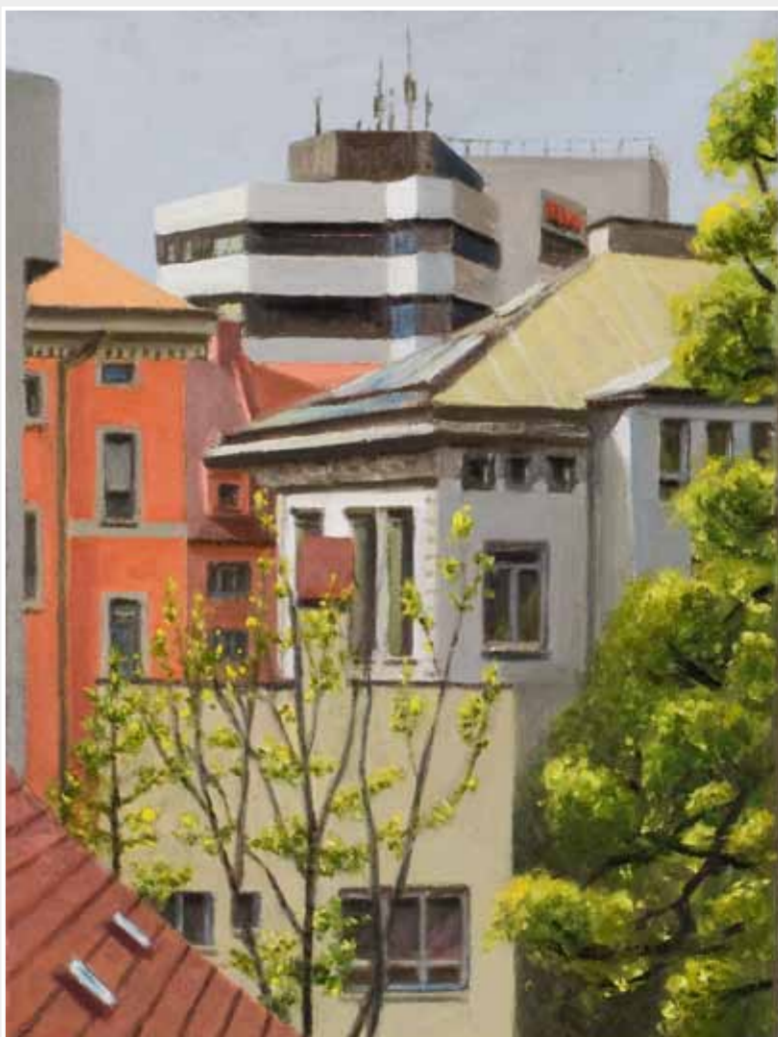
Georg Kleber, Rehling — geb. 1956

»time-less« I – meine Brillen von 1971 – 2012
Digitaldruck auf Aludibond 55 x 100 cm

Monika Schultes, Augsburg — geb. 1955

Mit freundlicher Unterstützung der Kreissparkasse Augsburg





September ■

1 2 3 4 5 6 7 8 9 10 11 12 13 14 15 16 17 18 19 20 21 22 23 24 25 26 27 28 29 30

»PET-COAT«
Kunststoffreste, Draht

60 x 60 x 120 cm

Nina Zeilhofer, Augsburg — geb. 1961

»Somebody V«
Radierung, Aquatinta, Kaltnadel

50 x 60 cm

Hildegard Winkler, Königsbrunn — geb. 1947



Metropolis 2
Acryl, Leinwand

100 x 100 cm

Karl Heinz Klos, Ottobeuren — geb. 1951

Wohin?
Stahlblech

235 x 305 x 75 cm

Clemens Brocker, Ottmarshausen — geb. 1961

Blick aus dem Zeichensaal
Öl, Leinwand

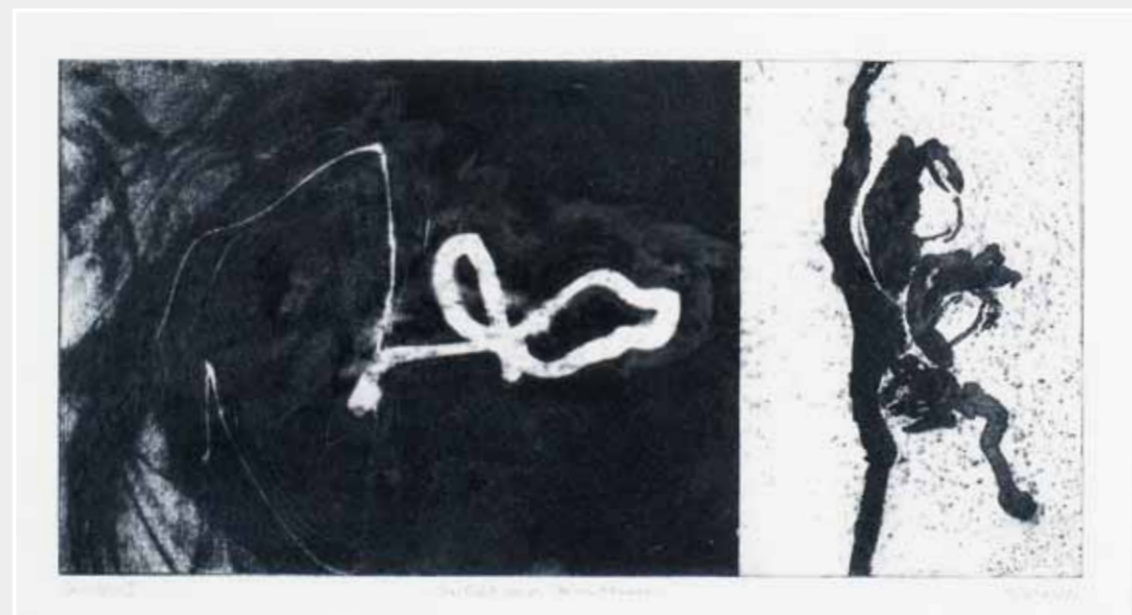
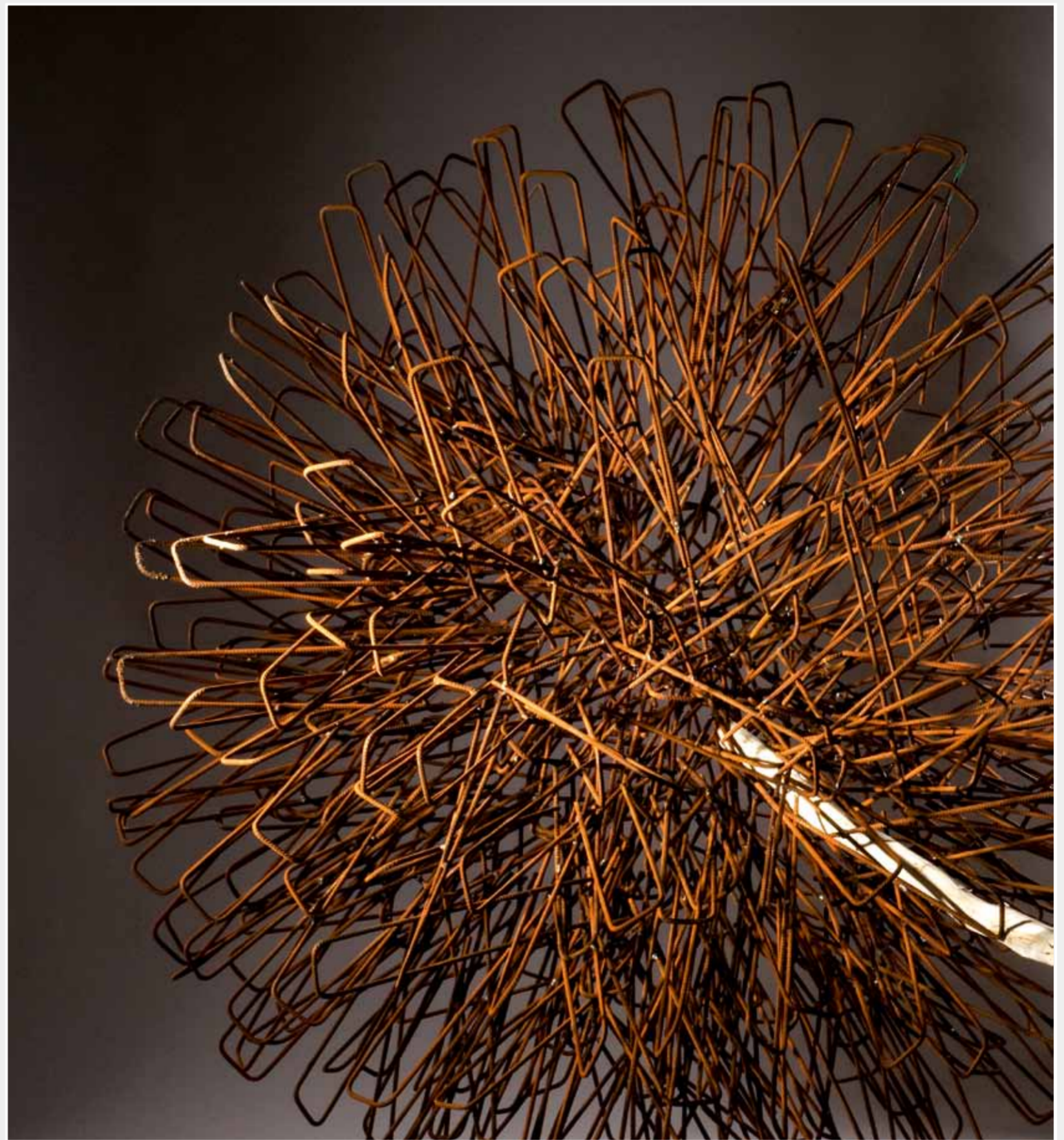
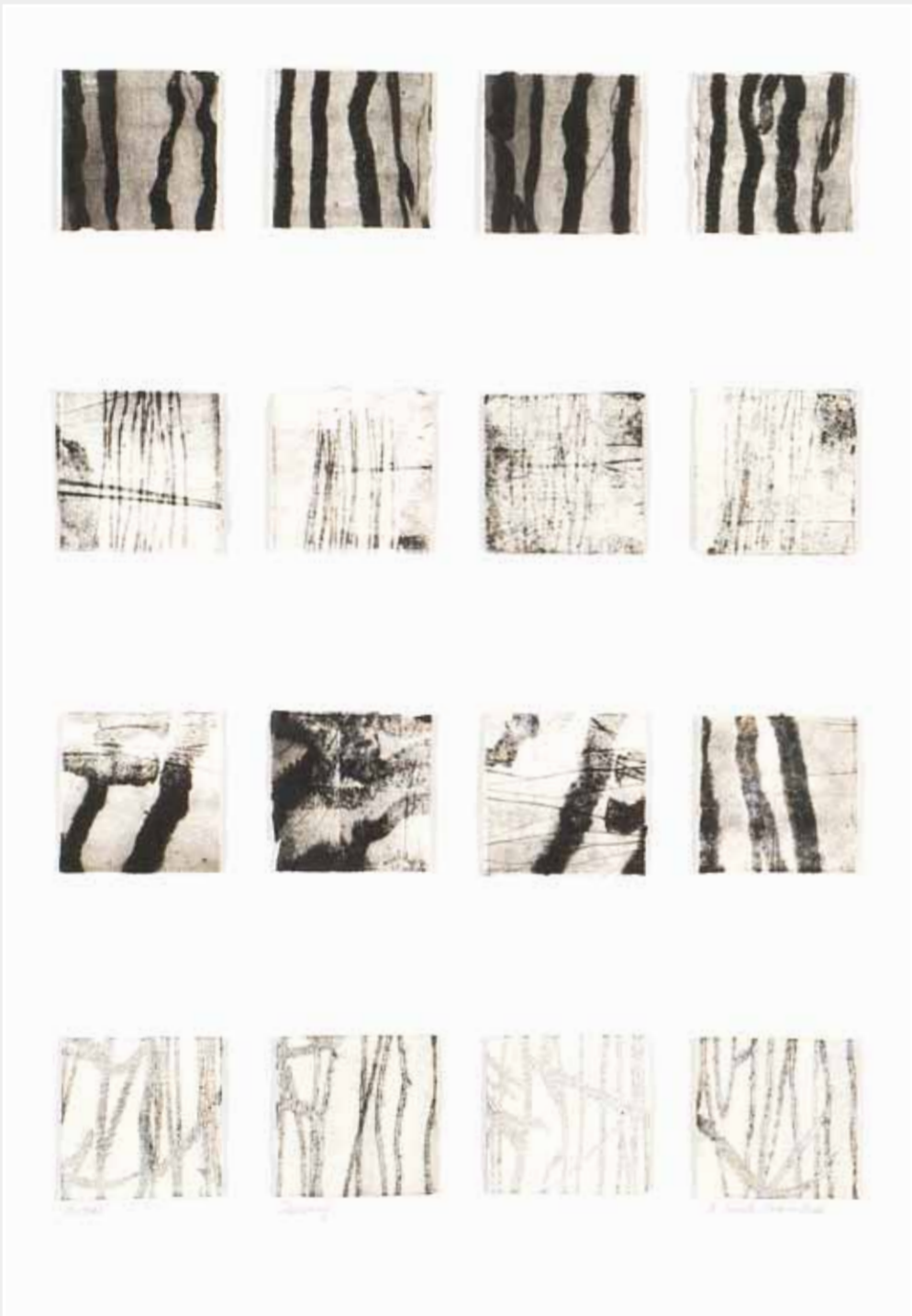
40 x 30 cm

Georg C. Wirnharter, Stadtbergen — geb. 1954



Mit freundlicher Unterstützung der Kreissparkasse Augsburg





Oktober BKK

1 2 3 4 5 6 7 8 9 10 11 12 13 14 15 16 17 18 19 20 21 22 23 24 25 26 27 28 29 30 31

ohne Titel # 48/12
Acryl, Leinwand 140 x 200 cm

Hannes Goullon, Stadtbergen — geb. 1943

Série Carrée 2
Radierung 100 x 80 cm

Sigrid Münch-Metzner, Ulm

Irrlicht oder der Sternentänzer
Radierung, Intagliotypie 50 x 70 cm

Jeannette Scheidle, Stadtbergen — geb. 1953



ohne Titel
Bleistift 20 x 28 cm

Anita Braxmeier, Kutzenhausen — geb. 1954

Pustebblume!
Stahlskulptur 200 x 400 x 200 cm

Joachim Straßner, Neusäß — geb. 1966

Mit freundlicher Unterstützung der Kreissparkasse Augsburg





Am vorletzten Tag der durch das A7-Aufzeichnungssystem dokumentierten Zeit (21.4.0 bis 25.2.2), ist mit dem Matze-TV am 23.2.2 das Recht eines Aufenthalts in der Grafenschaft Fürstenfeld beendet: Es schneit um die Zeit, als der darstellende Volkswirt Studien zur Wirtschaftsgeschichte betreibt. Er notiert: Mit der Freundin des Freundes zehn Tage zuvor noch unterhalten; mit der Frommen Maria im Theater; mit Johanna und Eva in der Bibliothek. Als der Schnee taut, verlässt er das Feld.

Mit dem Tanzumschimmernde Bild entsteht ein für die Zeit nach der Verbannung weiter wirkendes Projekt, das schließlich weit über die Döselogie des kommenden Jahres hinausreichen wird. Das unmittelbar folgende (Interims-)Aufzeichnungssystem (OD-02-02) nennt die Bezüge: Die Frage nach dem göttlichen Bildverbot, der Idole und Ideologien: Das Bild dürfe die Wirklichkeit ersetzen, aber nicht als Vorstellung des Geistes, sondern „als Ausdruck einer Sicherheit gebenden Ordnung.“ (OD-02-02-30).



Palladio – Villa
MaserSiebdruck, Aluminium 18 x 19 x 11 cm

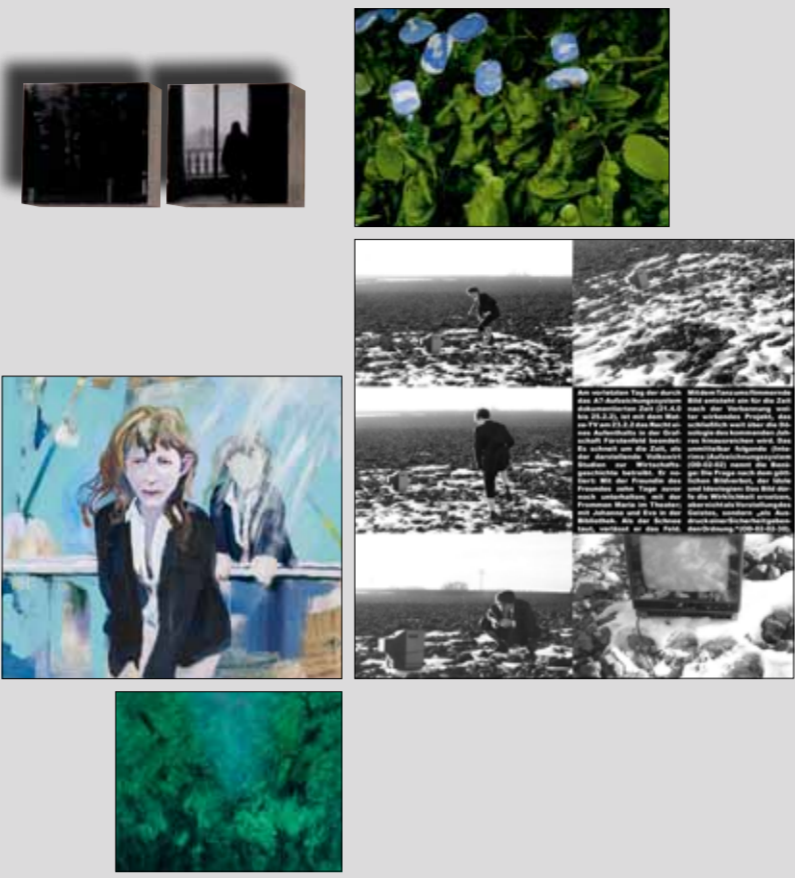
Christian Hörl, Ruderatshofen — geb. 1961

Welpen
Acryl, Leinwand 100 x 120 cm

Eva Sako, Augsburg — geb. 1966

Park bei Regen
Acryl, Leinwand 160 x 200 cm

Wolf Noack, Augsburg — geb. 1942



Ehrenpreis
Montage 10 x 30 x 40 cm

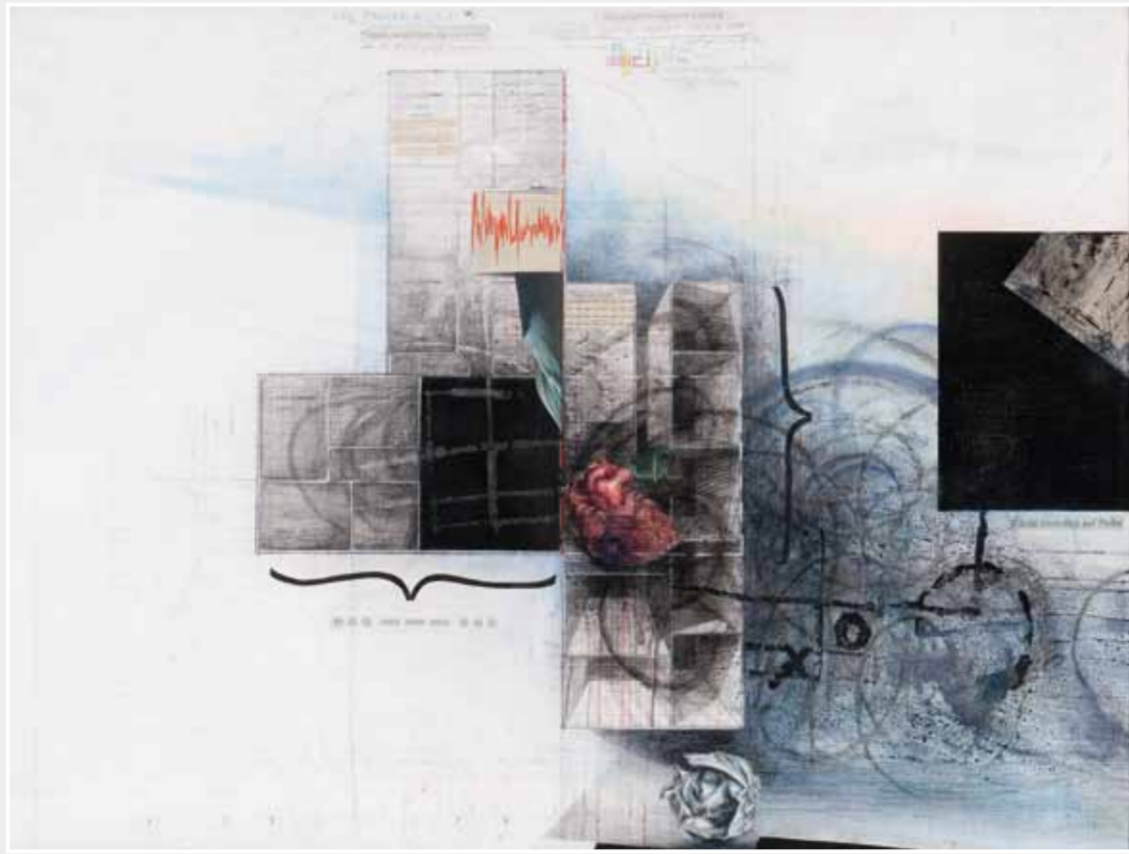
Christian Odat, Augsburg — geb. 1972


TV-Feldtanz
Performanz 210 x 200 x 5 cm

Frank Mardaus, Augsburg — geb. 1969

Mit freundlicher Unterstützung der Kreissparkasse Augsburg





Dezember 

1 2 3 4 5 6 7 8 9 10 11 12 13 14 15 16 17 18 19 20 21 22 23 24 25 26 27 28 29 30 31

»Herzhaus«
Zeichnung, Montage 90 x 120 cm

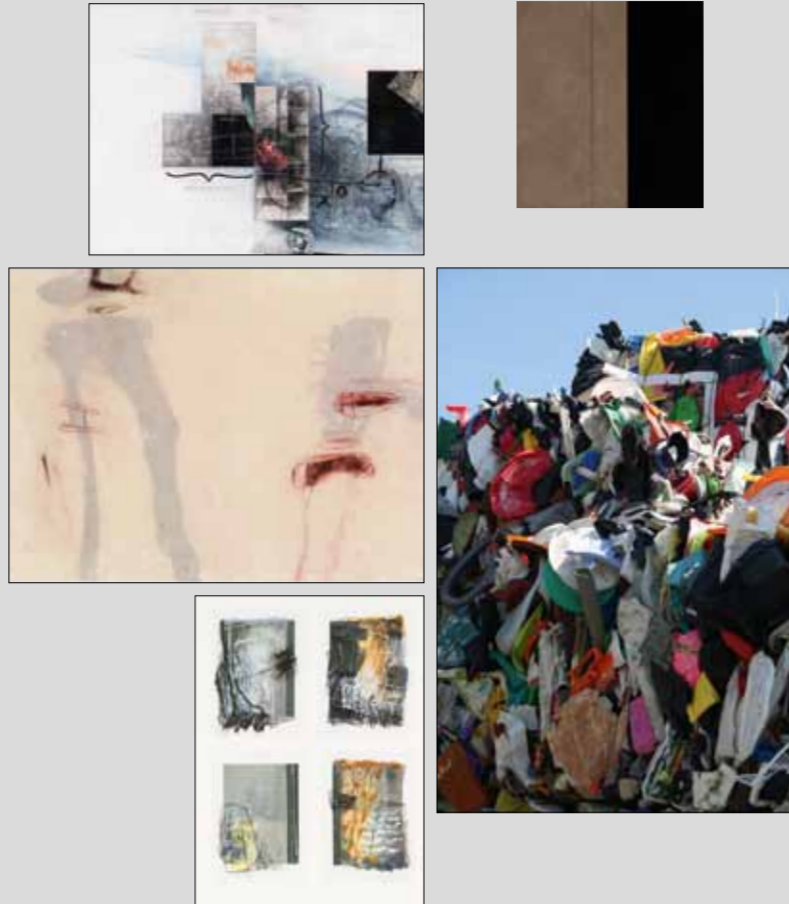
Gabriele Stolz, München — geb. 1956

Sequenz
Ölskizze unter Wachs 100 x 120 cm

Rainer Kaiser, Augsburg — geb. 1960

Netzwerk I – IV
4 Zeichnungen auf Digitalfotodruck je 28 x 20 cm

Johanna Hoffmeister, Nersingen — geb. 1944



Diptychon (Asym.)
Mischtechnik 115 x 100 cm

Wolf Maurer, Füssen — geb. 1941

Remember
Konzept/Installation, Foto 3 – bunt

Hanna Franziska Staudenmaier, Gersthofen — geb. 1977

Mit freundlicher Unterstützung der Kreissparkasse Augsburg

