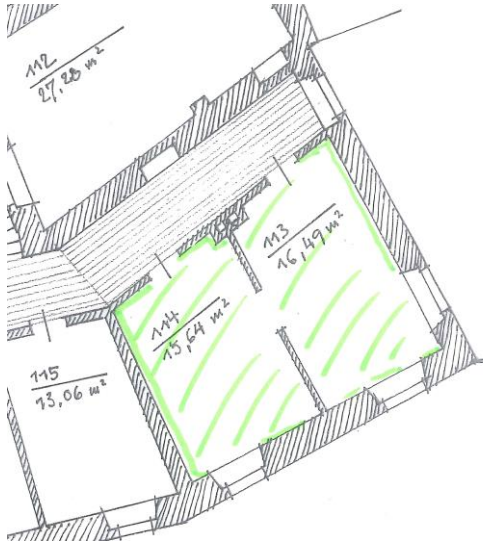


Atelierausschreibung der Künstlervereinigung Augsburg Die Ecke e.V.

Vermietung Künstleratelier in der Antonspründe, Dominikanergasse 3 – 5, 86150 Augsburg

Die Künstlervereinigung Die Ecke e.V. vermietet in der Antonspründe ein Künstleratelier ab 01.04.2025

Atelier 8: 2 Räume mit 16,49m² (Raum 113) und 15,64m² (Raum 114), gesamt ca. 32,13m²



Raum 113 mit ca. 16,49m²



Raum 114 mit ca. 15,64m²

Der Mietzins beträgt monatlich 170,00 € (140€ Miete zzgl. 30€ Nebenkosten). Hinzu kommen Strom- und Heizungskosten. Das Atelier ist mit einem Gasofen ausgestattet.

Bewerben können sich alle Bildenden Künstler, Darstellenden Künstler, Schriftsteller, Musiker oder wer auf kunstgewerblichem Gebiet Hervorragendes leistet, und die ihren Wohnsitz und Lebensmittelpunkt in Augsburg oder näherer Umgebung haben.

Bewerbungen und Nachfragen bitte ausschließlich digital an info@die-ecke.de bis 15.02.2025.

Künstlervereinigung Augsburg Die ECKE e.V. – 86150 Augsburg, Elias Holl Platz 2
info@die-ecke.de

Amtsgericht Augsburg, Vereinsregister VR 654
1. Vorsitzende Jana Schwindel

Atelierausschreibung der Künstlervereinigung Augsburg Die Ecke e.V.

Von Ihnen sind folgende Unterlagen einzureichen:

1. Motivationsschreiben mit Situationsbeschreibung in Stichpunkten und Kurzbeschreibung der geplanten Raumnutzung (Arbeits- und Lebenssituation mit max. 3000 Zeichen, deutsch oder englisch)
2. Lebenslauf zur Künstlerischen Arbeit, Ausbildung, Studium, Ausstellungstätigkeit (mit Galeriezugehörigkeit) und Veröffentlichungen (inklusive Website / Social Media)
3. Portfolio - Auswahl von maximal 10 Arbeiten der letzten 5 Jahre mit Angabe von Titel, Format, Material, Entstehungsjahr; Kataloge, Mappen, Empfehlungsschreiben, Presseartikel, Wettbewerbe, etc. Alle Unterlagen sind nur in einem online Format einzureichen.

Bitte beachten Sie:

- Nur vollständige Unterlagen werden bei der Vergabe berücksichtigt.
- Bei gemeinsamen Bewerbungen muss jede*r Bewerber*in alle erforderlichen Unterlagen einreichen.
- Der Bewerbungsschluss 15.02.2025 gilt für den Eingang Ihrer Unterlagen auf der genannten E-Mail-Adresse. Die Übersendung eines download Links (dropbox / we transfer), der nicht das Herunterladen einer speziellen Software erfordert, ist zulässig. Der Link muss bis mindestens 15.03.2025 gültig sein.
- Ihre Unterlagen werden nur im online Format angenommen. Kataloge, Papier, Leinwände oder andere Arbeiten reichen Sie bitte nur auf ausdrückliche Aufforderung ein. Für unaufgefordert eingereichte Arbeiten und Unterlagen können wir keine Haftung übernehmen. Diese werden nicht zurück übermittelt, sondern sind auf eigene Kosten des Bewerbers abzuholen.

Vergabe: Vergeben werden die Ateliers von dem Vorstand der Künstlervereinigung Die Ecke e.V. Es findet eine Vorauswahl durch einen unabhängigen Fachbeirat aus Künstler*innen der Antonspfründe, Mitgliedern des Vorstands der Künstlervereinigung Die Ecke e.V. sowie der Fachöffentlichkeit statt.

Die Vergabe erfolgt nach den Kriterien der a) Professionalität b) Zukunftsperspektive. Bei der Auswahl wird eine Vielfalt der künstlerischen Richtungen im Haus beachtet. Der Kunstbegriff wird offen verstanden, es wird kein Kunstzweig bevorzugt. Auf eine Diversität der Ateliernutzer*innen bei gleicher Eignung wird geachtet.

Ein Rechtsanspruch auf Berücksichtigung besteht nicht. Eine Mitgliedschaft in der Künstlervereinigung Die Ecke e.V. ist keine Bewerbungsvoraussetzung, wird aber nach Zuschlag erwartet. Absagen werden nicht begründet.

Der Vorstand der Künstlervereinigung Die Ecke e.V.